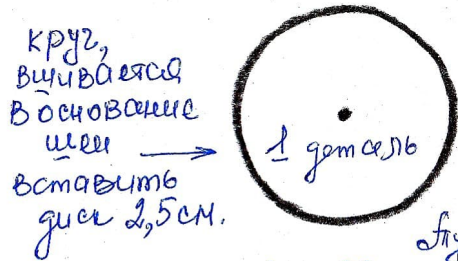
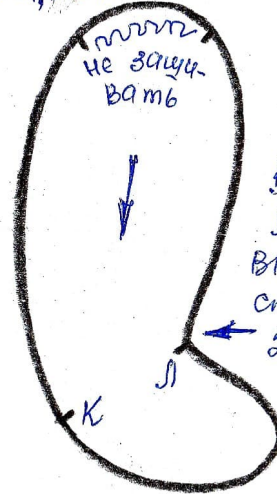
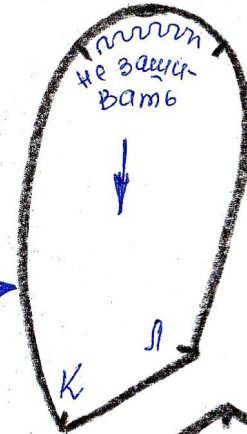


места вставки крепления, диск 1,5 см.



верхняя лапа внутренняя сторона 2 дет. 1+1з.

верхняя лапа внешняя сторона 2 детали 1+1 зерк.

Выкройка лишки из лоскутков меха.
Масштаб 1:1

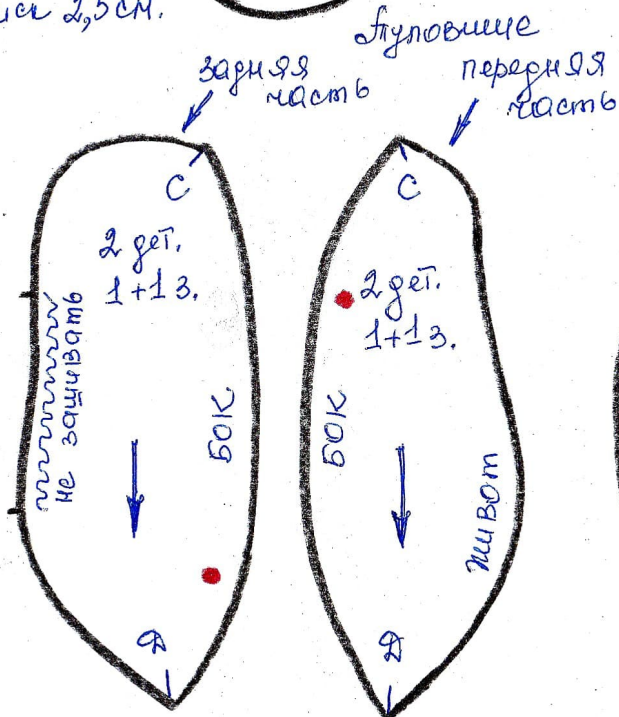
При раскрое зонт припуски на швы 3 мм. Стрелками (внутри детали) показано направление ворса меха.

Красными точками на туловище помечены места крепления лап.

Диаметр дисков крепления:

- голова и шея = 2,5 см.
- верхние лапы = 1,5 см.
- нижние лапы = 2 см.

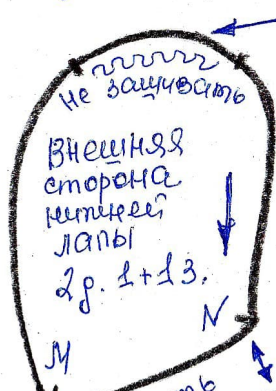
При раскрое перенести на мех все метки и контрольные точки. Сшивать детали, совмещая помеченные точки, точно по линии выкройки.



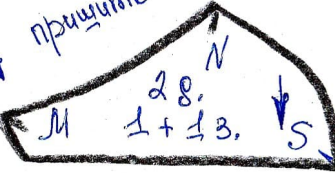
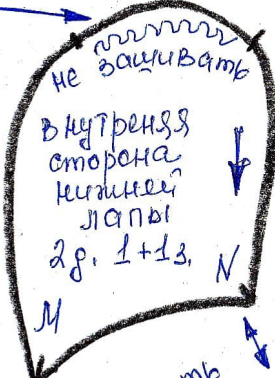
задняя часть 2 дет. 1+1з.

передняя часть 2 дет. 1+1з.

лапаны 2 дет. 1+1з.



места вставки крепления диск = 2 см.



Мелая Валя
Удачи в создании
лишечки!

Н. Шепель
июль 2013 г.

(.) С - место вставки дискового крепления в туловище, диск диаметром 2,5 см.